

E/SC

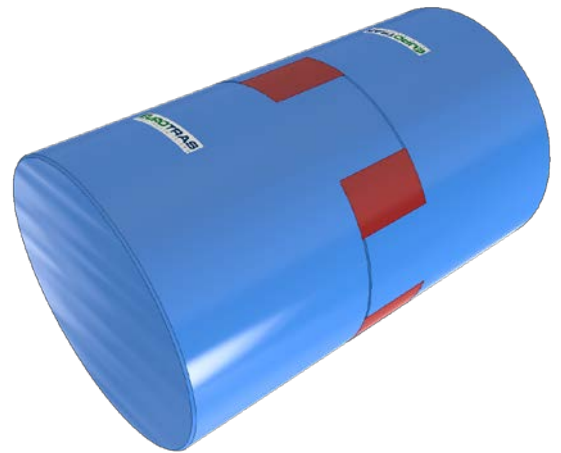
GIUNTI ELASTICI A SETTORE
ELASTIC SECTOR COUPLINGS

Giunto standard: acciaio UNI EN 10277 C45

Standard coupling: steel UNI EN 10277 C45

Settore in gomma: NBR 90 shore A per temperatura di esercizio - 50° +100°

Rubber sector: NBR 90 Shore A operating temperature - 50° + 100°



Grandezza Size	T _{KN} [Nm]	T _{K max} [Nm]	Velocità massima [giri/min] Max. speed [rpm]	∅ grezzo/max. raw/max [mm]	F [mm]	L [mm]	H [mm]	H1 [mm]	S [mm]	n°settore in gomma n°rubber sector	peso weight [Kg]
E70SC	95	190	4000	- / 40	70	117,5	17,5	1,5	50	1	3,2
E85SC	220	440	4000	- / 47	85	145	25	1,5	60	1	5,7
E100SC	355	710	4000	- / 55	100	168	28	1,5	70	1	9,2
E120SC	640	1280	4000	- / 68	120	194	34	1,5	80	1	15,5

